

**MEBERIT**

# EXTRA

Sedia portantina scendiscale assistita  
Track assisted stair chair



STUDIATA PER  
L'EVACUAZIONE  
IN SICUREZZA  
IN PRESENZA  
DI SCALE

DESIGNED  
FOR **SAFE**  
EVACUATION  
IN PRESENCE  
OF STAIRS



[www.meber.it](http://www.meber.it)

MEBER

# EXTRA



*Sedia portantina scendiscale assistita*

*Track assisted stair chair*

## SICUREZZA E MANEGGEVOLEZZA.

Safety and handling



EXTRA è la sedia portantina MeBer con dispositivo cingolato scendiscale. Interamente realizzata con speciali leghe di alluminio di derivazione aeronautica, è tra le più leggere attualmente sul mercato.

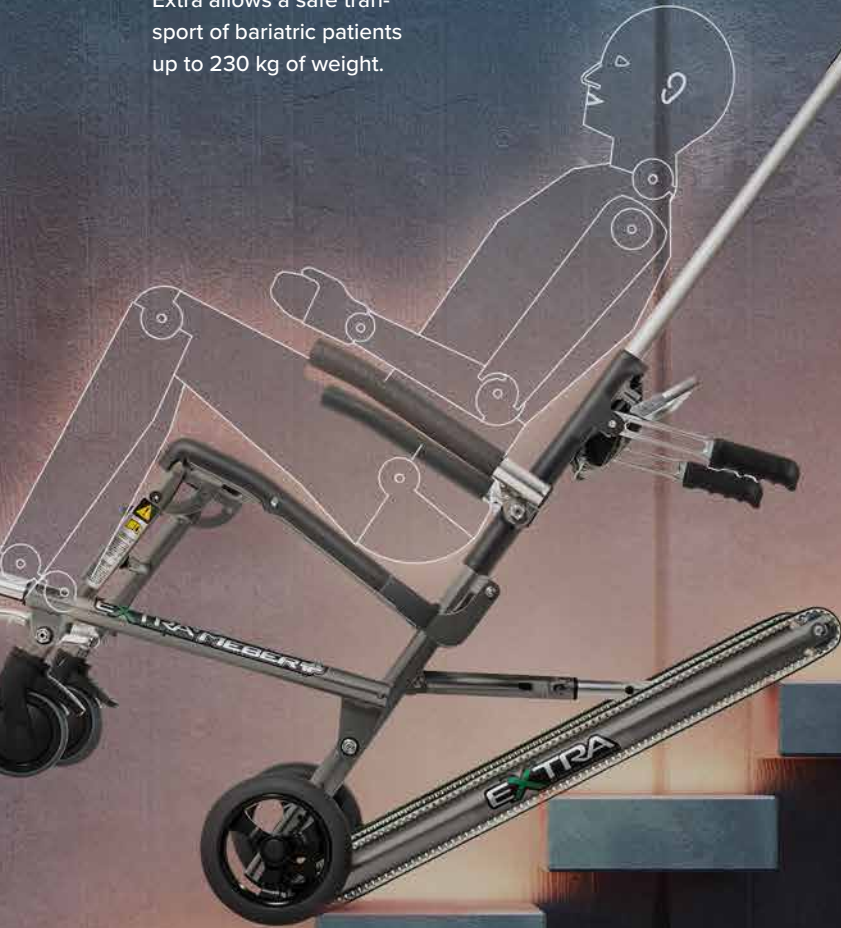
EXTRA is the MeBer stair chair with tracked system to descend stairs. Made of lightweight aluminium alloy frame, it is nowadays one of the most light in the market.



## 230 KG

Extra è in grado di trasportare in sicurezza pazienti bariatrici fino ad un peso di 230 kg.

Extra allows a safe transport of bariatric patients up to 230 kg of weight.



### MINIMO SFORZO PER GLI OPERATORI

L'inclinazione dello schienale, delle maniglie di presa posteriori e la particolare configurazione delle leve anteriori, garantiscono una perfetta distribuzione dei pesi.

### MINIMUM EFFORT FOR OPERATORS

The backrest and back carrying handles inclination, along with the unique frontal arms configuration, enable a perfect weights distribution.

### CINGOLI lunghi ad alta aderenza

I pattini di Extra hanno una lunghezza maggiorata che consente l'appoggio costante su tre gradini per una maggiore stabilità ed un elevato comfort.

### Long and high-grip sliding TRACKS

The Extra sliding tracks have a longer length allowing to constantly lay on three steps for better stability and comfort.

### TECNOLOGIA E VERSATILITÀ

Pedana poggiatesta ribaltabile con bloccaggio magnetico e innovative soluzioni biomeccaniche rispetto alle sedie convenzionali.

### TECHNOLOGY AND VERSATILITY

Turnable footrest with magnetic locks and innovative bio-mechanical solutions, complete the characteristics of this new rescue device.



# ORDINARIA. STRAORDINARIA.

Ordinary. Extraordinary.



## STUDIATA PER L'EVACUAZIONE IN SICUREZZA IN PRESENZA DI SCALE

I principali campi di utilizzo di una sedia scendiscale sono tipicamente i servizi ordinari o secondari, ad esempio i servizi di trasporto in cui il paziente viene prelevato o riaccompagnato a casa o presso una struttura di degenza, in cui potrebbe non essere presente l'ascensore. Extra è qualcosa di più. Infatti è stata pensata e progettata per offrire il massimo supporto anche durante le operazioni di evacuazione veloce in servizi di emergenza. Si conferma quindi un valido alleato per fronteggiare al meglio ogni tipo di situazione, dalle operazioni ordinarie a quelle in condizioni critiche.

## DESIGNED FOR SAFE EVACUATION IN PRESENCE OF STAIRS

The main fields of application for a chair are typically the ordinary and extraordinary services, for example the transport services to pick up a patient or take him back home or to a private hospital, where an elevator may not be present. Extra is something more. In fact, it has been conceived and designed to offer maximum support even during fast evacuating operations in emergency services. It is therefore confirmed as a valid ally to better face any kind of situation, from ordinary operations to those in critical conditions.

Cingoli lunghi  
ad alta aderenza con  
appoggio su 3 gradini

Long and high-grip  
sliding tracks handled  
on 3 steps

Maniglione posteriore  
telescopico

Telescopic rear bar

Seduta e schienale  
staccabili

Removable seat  
and back

Due ruote anteriori  
girevoli da 125 mm  
e due grandi ruote  
posteriori da 200 mm

Two front rotating  
Ø 125 mm diameter  
wheels and two rear  
fixed Ø 200 mm





# OPERATIVA IN OGNI CONDIZIONE.

OPERATIVE IN ALL CONDITIONS.



Article Code

**670/BR**

**Materiale**/Material

Leghe di alluminio  
Aluminium alloy

**Lunghezza**/Lenght

81-139 cm

**Larghezza**/Width

55 cm

**Altezza**/Height

101 cm

**Altezza seduta**/Seat height

50 cm

**Spessore chiusa**/Folded thickness

29 cm

**Portata**/Load

230 kg

**Peso**/Weight

17,2 kg



The logo for the EXTRA brand, featuring the word "EXTRA" in a bold, sans-serif font. The letter "X" is stylized with a green diagonal line through it.

## LEGA LEGGERA

Extra è realizzata con speciali leghe di alluminio di derivazione aeronautica in modo da contenere al minimo il peso e facilitarne il trasporto.

## LIGHT ALUMINIUM ALLOY

Extra is made with special aluminum alloys aeroderivative to minimize the weight and facilitates the transport.

# PAZIENTI

## PATIENTS

### IDEALE PER EVACUAZIONE

Extra è il dispositivo ideale sia per l'evacuazione del paziente in caso di emergenza che per le attività ordinarie.

### IDEAL FOR EVACUATING

Extra is the ideal device both for evacuating patients and for ordinary services.

### ELEVATO GRADO DI COMFORT

Extra è dotata di due pratici braccioli e un maniglione posteriore telescopico rivestiti con guaina protettiva.

### HIGH COMFORT LEVEL

Extra is supplied by two practical armrests and a telescopic rear bar covered by an high comfort sleeve.

### OTTIMA MANOVRABILITÀ

Due ruote anteriori girevoli da 125 mm e due grandi ruote posteriori da 200 mm consentono di percorrere con maggior facilità anche i terreni più impervi, evitando sobbalzi fastidiosi.

### EXCELLENT MANEUVERABILITY

Two front rotating  $\varnothing$  125 mm diameter wheels and two rear fixed  $\varnothing$  200 mm allow an easy transport even on impervious lands, relieving the patient from annoying and painful bumps.



# OPERATORI

## OPERATORS



Codice / Code

**670/BR**

Extra

**Fornita di serie con | Supplied with**

Codice / Code

**566**

Busta nera con 3 cinture a 2 pz. fondo nero e logo "MeBer" arancio per Extra.

Black bag with 3 belts in 2 pieces made of black ribbon with orange "MeBer" logo for Extra.



## Accessori | Accessories

Codice / Code

**670-001**

Fermacapo per sedia scendiscale Extra.

Head immobilizer for Extra stair chair.



Codice / Code

**670-002**

Cover traspirante antipolvere in nylon nero per sedie Extra

Transpire, dust proof black nylon cover for Extra chairs.



Codice / Code

**670-004**

Staffa ruota diam. 200 mm con freno per sedia Extra

Castor with brake diam. 200 mm for Extra chair



Codice / Code

**960**

EXTRA FIXING SYSTEM Sistema di fissaggio per sedia Extra certificato UNI EN 1789

EXTRA FIXING SYSTEM Fixing system for chair Extra UNI EN 1789 certified



Codice / Code

**975**

EXTRA FIXING SYSTEM. Sistema di fissaggio per sedie Extra 670/BR, 671, 676 e 678.

EXTRA FIXING SYSTEM. Fixing system for chairs Extra 670/BR, 671, 676 e 678.



Codice / Code

**12016-S**

Asta portaflebo telescopica pieghevole con supporto per sedie Extra ed Extra Ergolift

Foldable telescopic IV pole for chairs art. Extra and Extra Ergolift

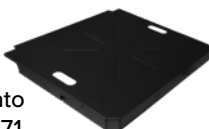


Codice / Code

**930L**

Seduta in alluminio verniciato nero goffrato per sedie 670/BR e 671

Seat in black embossed painted aluminum for 670/BR and 671 extra chairs



Codice / Code

**056L**

Schienale in alluminio verniciato nero goffrato per sedie 670/BR e 671

Back in black embossed painted aluminum for 670/BR and 671 extra chairs



Tutti i diritti sono riservati a Me.Ber. s.r.l. Unipersonale. Variazioni di immagini o di contenuto possono essere apportate senza obbligo di preavviso. Me.Ber. s.r.l. Unipersonale non è da considerarsi responsabile per danni derivanti dalla mancanza o dall'inesattezza delle informazioni riportate in questo documento. Le immagini utilizzate in questo documento sono solamente a scopo illustrativo.

All rights are reserved. Any variations on images and subjects can be done without notice. Me.Ber. s.r.l. Unipersonale is not to be considered responsible for damages caused by lack or wrong information here mentioned. Product images are only for advertising purposes.

# MEBERT

**Me.Ber. s.r.l. Unipersonale**

Strada Langhirano, 270  
43124 Fontanini (Parma) Italy

Tel. +39 0521 648770 | Fax +39 0521 648780 |  
e-mail: info@meber.it

[www.meber.it](http://www.meber.it)